



# 舞鶴プレイスワン

2025年  
1月  
竣工

福岡市中央区舞鶴一丁目

**全フロア、クリニック対応  
もちろんオフィス可!!**

地下鉄「天神駅」まで徒歩約6分、地下鉄「赤坂駅」まで徒歩約4分

周辺には商業施設や飲食店、緑豊かな公園などがあり、  
交通の便も良く市内各地への移動がスムーズに行えます。

概要	
所在地	福岡市中央区舞鶴一丁目89番2
交通	福岡市営地下鉄「赤坂」徒歩4分・福岡市営地下鉄「天神」徒歩6分 西鉄天神大牟田線「西鉄福岡(天神)」徒歩10分
土地	公簿 312.48m <sup>2</sup> (94.52坪)
用途地域	商業地域 / 建蔽率: 80% 容積率: 400%
建物	面積1,122.83m <sup>2</sup> / 構造 鉄筋コンクリート造6階建て
施工会社	大和ハウス工業(株) / 管理会社: 未定
価格	14億円(税別)
満室年収	59,459,760円(税別)
表面利回り	4.24%(税別)

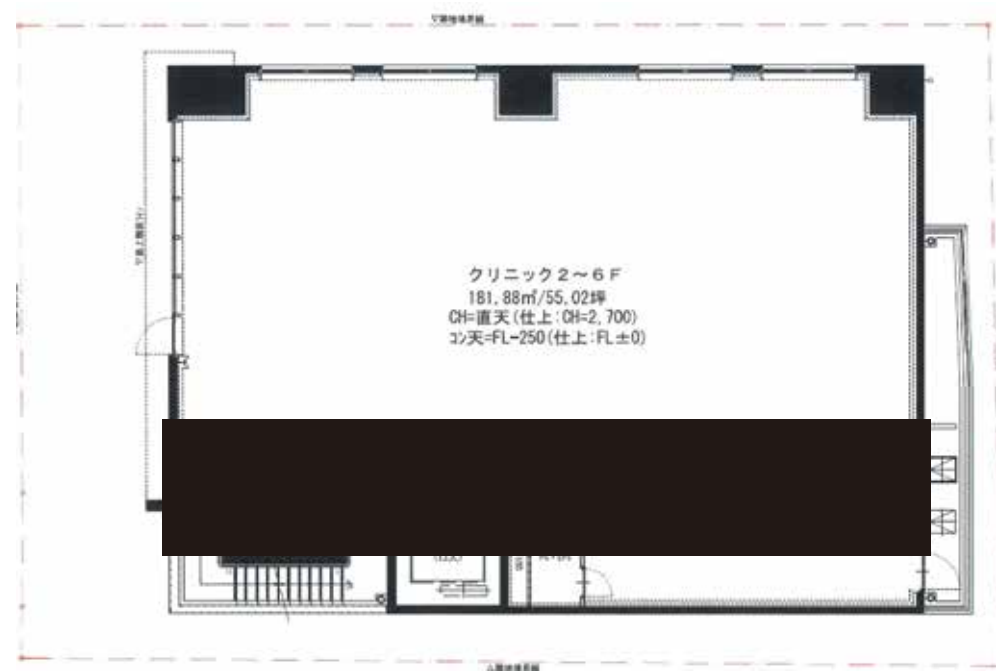


2025年  
1月  
竣工

# 舞鶴プレイスワン



1F



2~6F

