

2024年  
2月竣工

# セントラルカーサ 藤崎宮

熊本電鉄「藤崎宮前」より  
徒歩4分

国道3号線沿い、交通アクセス良好

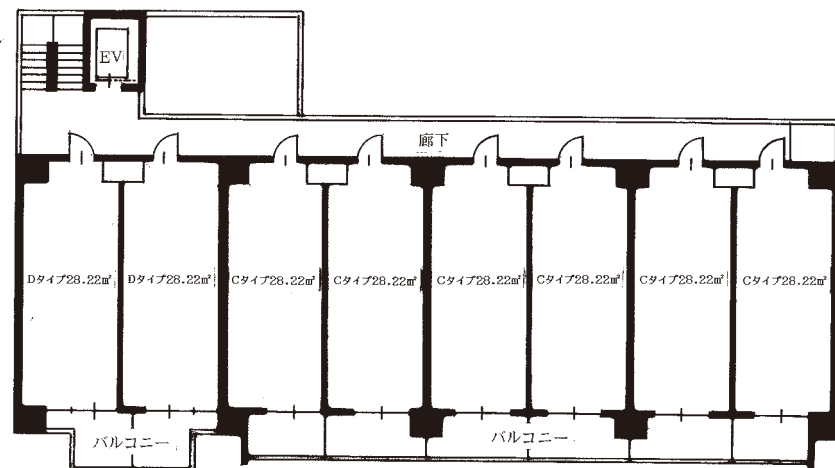
## 街レビュー高評価！ 生活に便利な街。

概要	
所在地	熊本市中心区北千反畑町1番18番
交通	熊本電鉄「藤崎宮前」電停 徒歩4分 熊本市電「熊本城・市役所前」電停 徒歩15分
土地	実測733.22m <sup>2</sup> (221.79坪)
用途地域	商業地域/建蔽率:80% 容積率:400%
建物	面積2,696.78m <sup>2</sup> /構造 鉄筋コンクリート造11階建て 1R×64戸・2LDK×8戸 計72戸 駐車場15台・駐輪場50台
施工会社	SUN建設・JIC・イケダプランニング/管理会社 未定
価格	10,8億円
満室想定年収	57,184,800円
表面利回り	5.29%

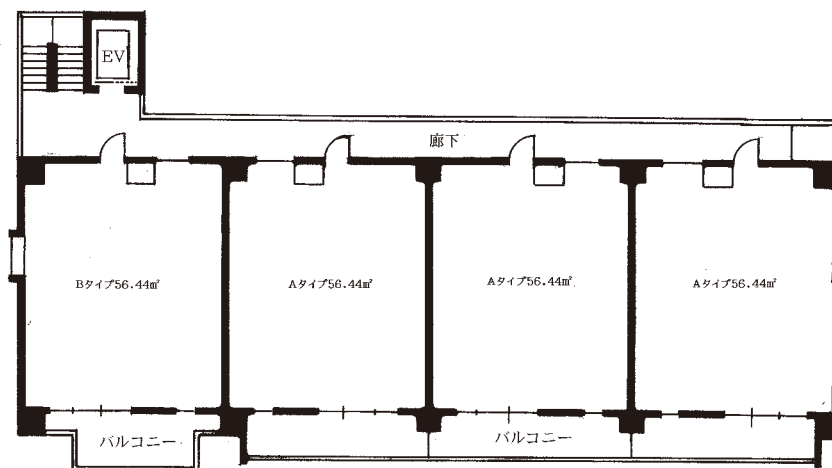


2024年  
2月竣工

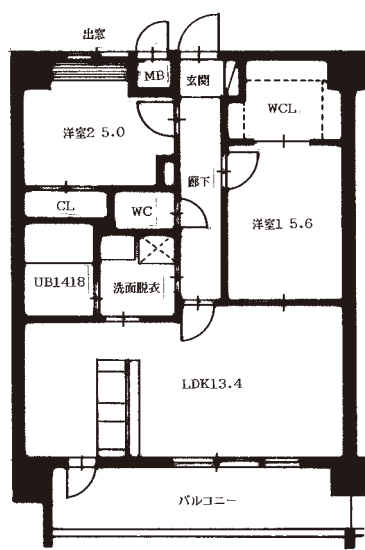
# セントラルカーサ藤崎宮



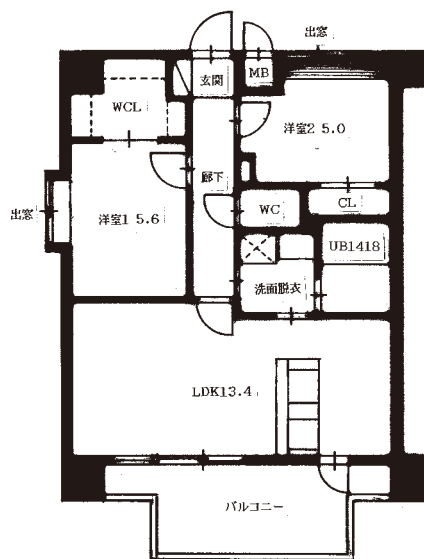
2~9F平面図



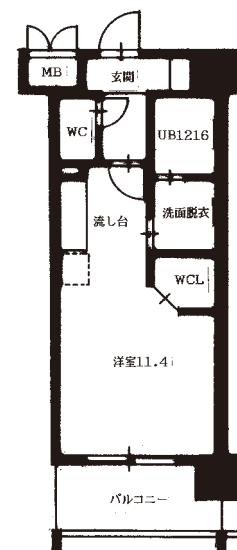
10~11F平面図



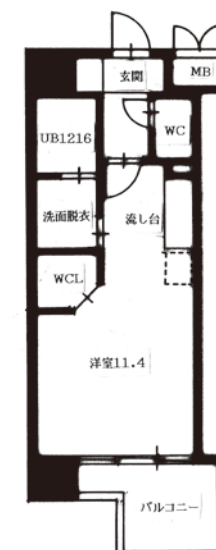
Aタイプ [56.44㎡]



Bタイプ [56.44㎡]



Cタイプ [28.22㎡]



Dタイプ [28.22㎡]

※プランは変更される場合があります